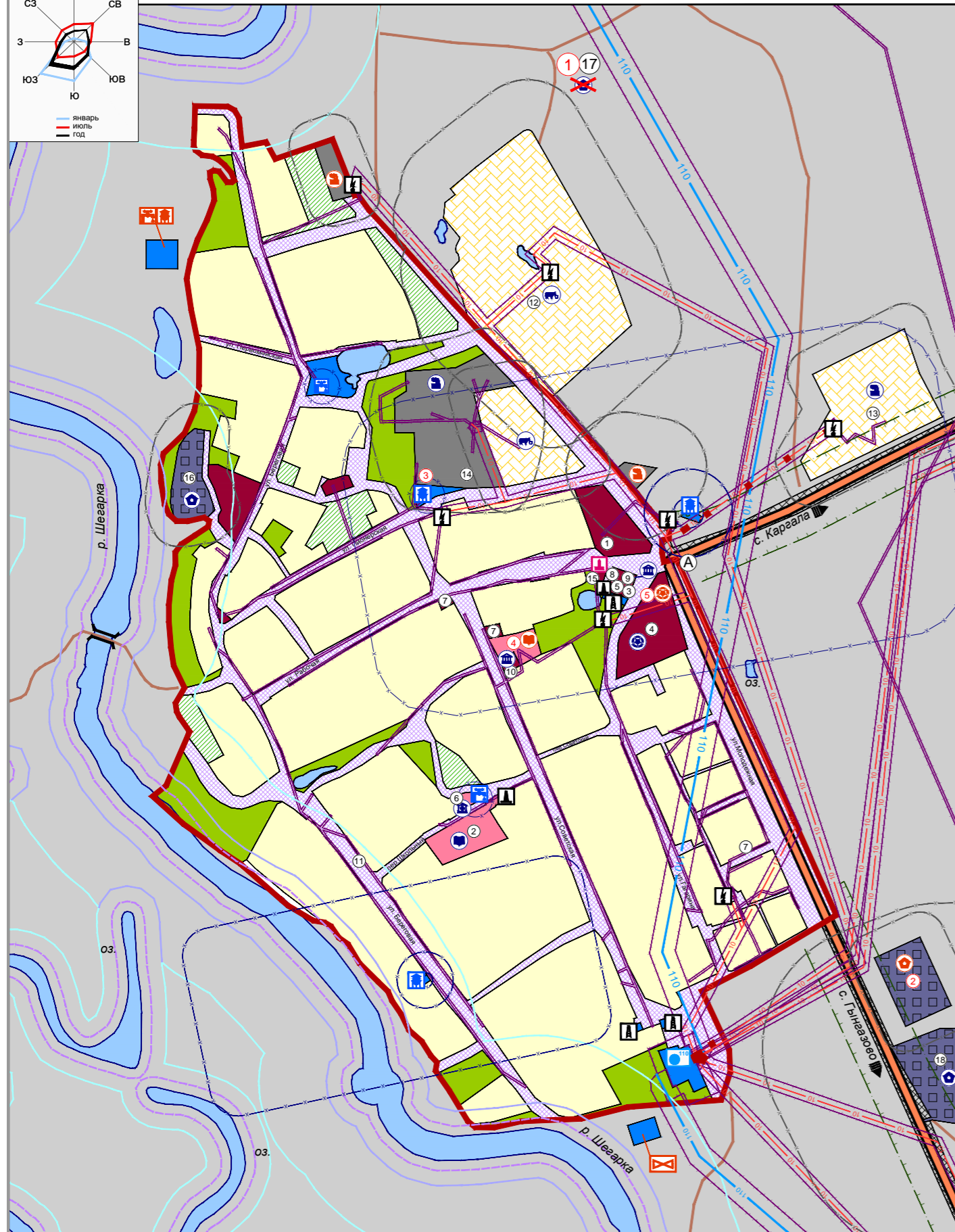
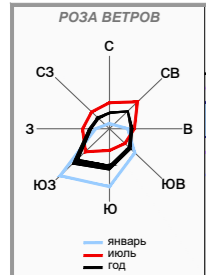


ГЕНЕРАЛЬНЫЙ ПЛАН МУНИЦИПАЛЬНОГО ОБРАЗОВАНИЯ "АНАСТАСЬЕВСКОЕ СЕЛЬСКОЕ ПОСЕЛЕНИЕ" ШЕГАРСКОГО МУНИЦИПАЛЬНОГО РАЙОНА ТОМСКОЙ ОБЛАСТИ.
КАРТА ФУНКЦИОНАЛЬНЫХ ЗОН ПОСЕЛЕНИЯ. КАРТА ПЛАНИРУЕМОГО РАЗМЕЩЕНИЯ ОБЪЕКТОВ МЕСТНОГО ЗНАЧЕНИЯ ПОСЕЛЕНИЯ. ТЕРРИТОРИЯ НАСЕЛЕННОГО ПУНКТА С. МАРКЕЛОВО



УСЛОВНЫЕ ОБОЗНАЧЕНИЯ:

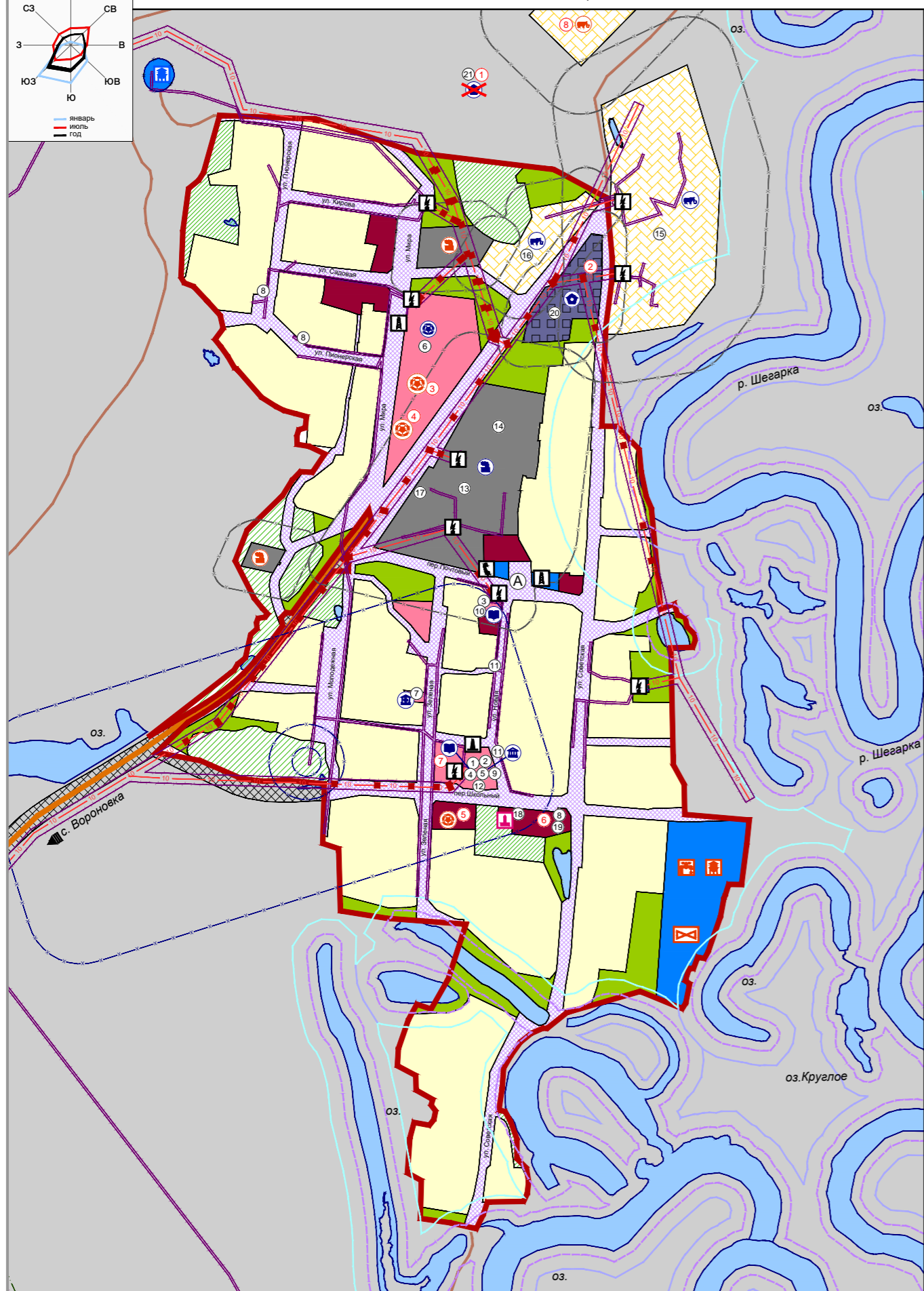
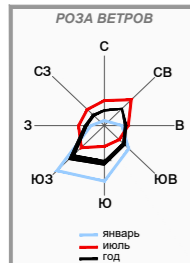
- Границы:**
- Граница муниципального района
 - Граница сельского поселения
 - Граница населенного пункта
- ГРАНИЦЫ ФУНКЦИОНАЛЬНЫХ ЗОН:**
- ЖИЛЫЕ ЗОНЫ:**
- Зона застройки индивидуальными жилыми домами
- ОБЩЕСТВЕННО-ДЕЛОВЫЕ ЗОНЫ:**
- Зона многофункциональной общественно-деловой застройки
 - Зона размещения объектов образования и здравоохранения
- ПРОИЗВОДСТВЕННЫЕ И КОММУНАЛЬНО-СКЛАДСКИЕ ЗОНЫ:**
- Зона размещения предприятий 4 и 5 класса санитарной опасности (СЗЗ 100-50 м)
 - Зона размещения предприятий 3 класса санитарной опасности (СЗЗ 300 м)
- ЗОНЫ ТРАНСПОРТНОЙ И ИНЖЕНЕРНОЙ ИНФРАСТРУКТУРЫ:**
- Зона сооружений и коммуникаций общественной индивидуальной транспорта
 - Зона сооружений и коммуникаций внешнего транспорта
 - Зона инженерной инфраструктуры
- ЗОНЫ СЕЛЬСКОХОЗЯЙСТВЕННОГО ИСПОЛЬЗОВАНИЯ:**
- Зона размещения сельскохозяйственных предприятий 4 и 5 класса санитарной опасности (СЗЗ 100-50 м)
 - Зона размещения сельскохозяйственных предприятий 3 класса санитарной опасности (СЗЗ 300 м)
- ЗОНЫ РЕКРЕАЦИОННОГО НАЗНАЧЕНИЯ:**
- Зона незалесенных территорий общего пользования
 - Зона лесопарков
- ЗОНЫ СПЕЦИАЛЬНОГО НАЗНАЧЕНИЯ:**
- Зона специального назначения, связанная с захоронениями
- ТЕРРИТОРИИ, НА КОТОРЫЕ РЕГЛАМЕНТ НЕ УСТАНОВЛИВАЕТСЯ:**
- земли, покрытые поверхностными водами
 - земли лесного фонда
 - сельскохозяйственные угодья в составе земель сельскохозяйственного назначения
 - земли запаса
- ОБЪЕКТЫ КАПИТАЛЬНОГО СТРОИТЕЛЬСТВА:**
- сущ. проек.
- Объекты капитального строительства (ОКС)
 - ОКС учебно-образовательного назначения
 - ОКС культурно-досугового назначения
 - ОКС спортивного назначения
 - ОКС здравоохранения
 - ОКС производственного и коммунально-складского назначения
 - ОКС отдыха и туризма
 - ОКС сельскохозяйственного назначения
 - ОКС специального назначения

- Объекты культурного наследия (ОКН)**
- памятник
- ОКС внешнего автомобильного транспорта**
- автомобильная дорога регионального или межмуниципального значения
 - автомобильная дорога местного значения
 - дорога обычного типа
 - автозаправочная станция
 - станция технического обслуживания
 - стоянка транспортных средств
- ОКС водного транспорта и гидротехнические сооружения**
- плотина
- ОКС общественного пассажирского транспорта**
- остановка автобуса
- ОКС транспортных сооружений**
- мост, путепровод
- Подстанция (ПС)**
- трансформаторная подстанция
- Линия электропередачи (ЛЭП)**
- ЛЭП 110 кВ
 - ЛЭП 10 кВ
- ОКС водоснабжения**
- водонапорная башня
 - водозабор
- ОКС водоотведения**
- очистные сооружения
- ОКС теплоснабжения**
- котельная
- ОКС связи**
- таксофон
 - антенно-мачтовое сооружение
- Зоны с особыми условиями использования территории**
- защитная зона
 - прибрежная защитная полоса
 - береговая полоса
 - зона санитарной охраны источников питьевого водоснабжения
 - санитарный разрыв (санитарная полоса отчуждения)
 - санитарно-защитная зона объектов производственного и специального назначения
 - охранная зона объектов инженерной инфраструктуры
- Прочие обозначения**
- объекты подлежащие выносу/ликвидации

ЭКСПЛИКАЦИЯ ОБЪЕКТОВ		
№ п/п	Наименование	Примечание
АДМИНИСТРАТИВНЫЕ УЧРЕЖДЕНИЯ		
1	Контора	
ОБРАЗОВАТЕЛЬНЫЕ УЧРЕЖДЕНИЯ		
2	Школа	
3	Библиотека	
4	Стадион	
УЧРЕЖДЕНИЯ ЗДРАВООХРАНЕНИЯ И СОЦИАЛЬНОГО ОБЕСПЕЧЕНИЯ		
5	Ветеринарный участок	
6	ФАП	
ПРЕДПРИЯТИЯ ТОРГОВЛИ И ОБЩЕСТВЕННОГО ПИТАНИЯ, БЫТОВОГО И КОММУНАЛЬНОГО ОБСЛУЖИВАНИЯ		
7	Магазины	
8	СДК	
9	Опорный пункт полиции	
10	Почта	
11	Пожарный водоем	
ПРЕДПРИЯТИЯ ПРОМЫШЛЕННОГО И КОММУНАЛЬНО-СКЛАДСКОГО НАЗНАЧЕНИЯ		
12	КФХ "Митрофанов"	
13	Сушильный комплекс	
ОБЪЕКТЫ ТРАНСПОРТНОЙ ИНФРАСТРУКТУРЫ		
14	Гаражи	
КУЛЬТОВЫЕ ОБЪЕКТЫ		
ОБЪЕКТЫ СПЕЦИАЛЬНОГО НАЗНАЧЕНИЯ		
16	Кладбища	Проектом предлагается ликвидация
17	Скотомогильник	Проектом предлагается ликвидация
18	Места для временного размещения ТБО	

МЕРОПРИЯТИЯ ПО ТЕРРИТОРИАЛЬНОМУ ПЛАНИРОВАНИЮ		
№ п/п	Наименование мероприятия	Срок реализации
1	Проектом предлагается ликвидация скотомогильника с последующей рекультивацией территории	Первая очередь
2	Резервирование участка под строительство кладбища	Первая очередь
3	Производство лесопильное, фанерное и деталей деревянных изделий	Первая очередь
4	Резервирование участка под строительство детского сада	Первая очередь
6	Резервирование участка под строительство хоккейного корта	Расчетный срок

ГЕНЕРАЛЬНЫЙ ПЛАН МУНИЦИПАЛЬНОГО ОБРАЗОВАНИЯ "АНАСТАСЬЕВСКОЕ СЕЛЬСКОЕ ПОСЕЛЕНИЕ" ШЕГАРСКОГО МУНИЦИПАЛЬНОГО РАЙОНА ТОМСКОЙ ОБЛАСТИ.
КАРТА ФУНКЦИОНАЛЬНЫХ ЗОН ПОСЕЛЕНИЯ, КАРТА ПЛАНИРУЕМОГО РАЗМЕЩЕНИЯ ОБЪЕКТОВ МЕСТНОГО ЗНАЧЕНИЯ ПОСЕЛЕНИЯ, ТЕРРИТОРИЯ НАСЕЛЕННОГО ПУНКТА С. АНАСТАСЬЕВКА



- УСЛОВНЫЕ ОБОЗНАЧЕНИЯ:**
- Границы:**
- Граница муниципального района
 - Граница сельского поселения
 - Граница населенного пункта
- ГРАНИЦЫ ФУНКЦИОНАЛЬНЫХ ЗОН:**
- ЖИЛЬЕ ЗОНЫ:**
- Зона застройки индивидуальными жилыми домами
- ОБЩЕСТВЕННО-ДЕЛОВЫЕ ЗОНЫ:**
- Зона многофункциональной общественно-деловой застройки
 - Зона размещения объектов образования и здравоохранения
- ПРОИЗВОДСТВЕННЫЕ И КОММУНАЛЬНО-СКЛАДСКИЕ ЗОНЫ:**
- Зона размещения предприятий 4 и 5 класса санитарной опасности (СЗЗ 100-50м)
 - Зона размещения предприятий 3 класса санитарной опасности (СЗЗ 300 м)
- ЗОНЫ ТРАНСПОРТНОЙ И ИНЖЕНЕРНОЙ ИНФРАСТРУКТУРЫ:**
- Зона сооружений и коммуникаций общественного индивидуального транспорта
 - Зона сооружений и коммуникаций внешнего транспорта
 - Зона инженерной инфраструктуры
- ЗОНЫ СЕЛЬСКОХОЗЯЙСТВЕННОГО ИСПОЛЬЗОВАНИЯ:**
- Зона размещения сельскохозяйственных предприятий 4 и 5 класса санитарной опасности (СЗЗ 100-50 м)
 - Зона размещения сельскохозяйственных предприятий 3 класса санитарной опасности (СЗЗ 300 м)
- ЗОНЫ РЕКРЕАЦИОННОГО НАЗНАЧЕНИЯ:**
- Зона незапленных территорий общего пользования
 - Зона лесопарков
- ЗОНЫ СПЕЦИАЛЬНОГО НАЗНАЧЕНИЯ:**
- Зона специального назначения, связанная с захоронениями
- ТЕРРИТОРИИ, НА КОТОРЫЕ РЕГЛАМЕНТ НЕ УСТАНОВЛИВАЕТСЯ:**
- земли, покрытые поверхностными водами
 - земли лесного фонда
 - сельскохозяйственные угодья в составе земель сельскохозяйственного назначения
 - земли запаса

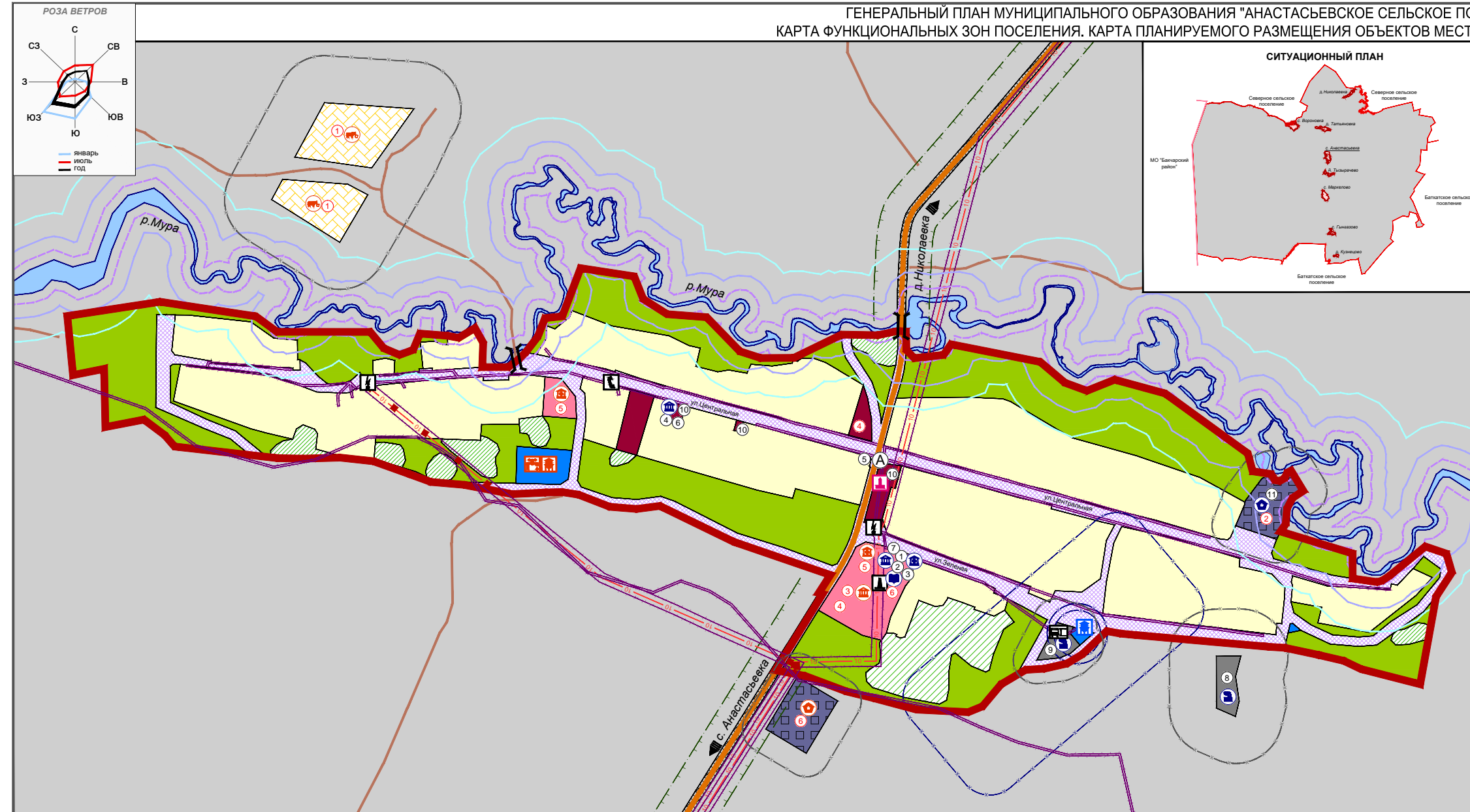
- ОБЪЕКТЫ КАПИТАЛЬНОГО СТРОИТЕЛЬСТВА:**
- Объекты капитального строительства (ОКС)**
- ОКС учебно-образовательного назначения
 - ОКС культурно-досугового назначения
 - ОКС спортивного назначения
 - ОКС здравоохранения
 - ОКС производственного и коммунально-складского назначения
 - ОКС отдыха и туризма
 - ОКС сельскохозяйственного назначения
 - ОКС специального назначения

- Объекты культурного наследия (ОКН) памятник
- ОКС внешнего автомобильного транспорта
 - автомобильная дорога регионального или межмуниципального значения
 - автомобильная дорога местного значения
 - дорога обычного типа
 - автозаправочная станция
 - станция технического обслуживания
 - стоянка транспортных средств
- ОКС водного транспорта и гидротехнические сооружения
 - плотина
- ОКС общественного пассажирского транспорта
 - остановка автобуса
- ОКС транспортных сооружений
 - мост, путепровод
- Подстанция (ПС)
 - трансформаторная подстанция
- Линия электропередачи (ЛЭП)
 - ЛЭП 110 кВ
 - ЛЭП 10 кВ
- ОКС водоснабжения
 - водонапорная башня
 - водозабор
- ОКС водоотведения
 - очистные сооружения
- ОКС теплоснабжения
 - котельная
- ОКС связи
 - таксофон
 - антенно-мачтовое сооружение
- Прочие обозначения**
 - объекты подлежащие выносу/ликвидации
- Зоны с особыми условиями использования территории**
 - защитная зона
 - прибрежная защитная полоса
 - береговая полоса
 - зона санитарной охраны источников питьевого водоснабжения
 - санитарный разрыв (санитарная полоса отчуждения)
 - санитарно-защитная зона объектов производственного и специального назначения
 - охранная зона объектов инженерной инфраструктуры

ЭКСПЛИКАЦИЯ ОБЪЕКТОВ		
№ п/п	Наименование	Примечание
АДМИНИСТРАТИВНЫЕ УЧРЕЖДЕНИЯ		
1	Администрация сельского поселения	
ОБРАЗОВАТЕЛЬНЫЕ УЧРЕЖДЕНИЯ		
2	Начальная школа 1-4 кл.	
3	Школа 5-11 кл.	
4	Детский сад	
5	Библиотека	
6	Стадион	
УЧРЕЖДЕНИЯ ЗДРАВООХРАНЕНИЯ И СОЦИАЛЬНОГО ОБЕСПЕЧЕНИЯ		
7	ФАП	
ПРЕДПРИЯТИЯ ТОРГОВЛИ И ОБЩЕСТВЕННОГО ПИТАНИЯ, БЫТОВОГО И КОММУНАЛЬНОГО ОБСЛУЖИВАНИЯ		
8	Магазины	
9	Почта	
10	Столовая	
11	Пожарные водоёмы	
12	Опорный пункт полиции	
ПРЕДПРИЯТИЯ ПРОМЫШЛЕННОГО И КОММУНАЛЬНО-СКЛАДСКОГО НАЗНАЧЕНИЯ		
13	Пилорама	
14	Склады леса	
15	КФХ	
16	Склады	
ОБЪЕКТЫ ТРАНСПОРТНОЙ ИНФРАСТРУКТУРЫ		
17	Гаражи	
КУЛЬТОВЫЕ ОБЪЕКТЫ		
18	Памятник	
19	Могильный дом	
ОБЪЕКТЫ СПЕЦИАЛЬНОГО НАЗНАЧЕНИЯ		
20	Кладбище	
21	Скотомогильник	

МЕРОПРИЯТИЯ ПО ТЕРРИТОРИАЛЬНОМУ ПЛАНИРОВАНИЮ		
№ п/п	Наименование мероприятия	Срок реализации
1	Проектом предлагается ликвидация скотомогильника с последующей рекультивацией территории	Первая очередь
2	Резервирование участка под расширение кладбища	Расчетный срок
3	Резервирование участка под строительство хоккейного корта	Расчетный срок
4	Резервирование участка под строительство площадки для игр детей дошкольного и младшего школьного возраста	Первая очередь
5	Резервирование участка под строительство крытого спортивного зала	Первая очередь
6	Резервирование участка под строительство часовни	Расчетный срок
7	Проектом предлагается реконструкция и увеличение емкости здания детского сада	Первая очередь
8	Резервирование инвестиционной площадки для размещения сельскохозяйственного предприятия IV класса опасности с максимальной санитарно-защитной зоной 100 м	Расчетный срок

ГЕНЕРАЛЬНЫЙ ПЛАН МУНИЦИПАЛЬНОГО ОБРАЗОВАНИЯ "АНАСТАСЬЕВСКОЕ СЕЛЬСКОЕ ПОСЕЛЕНИЕ" ШЕГАРСКОГО МУНИЦИПАЛЬНОГО РАЙОНА ТОМСКОЙ ОБЛАСТИ.
КАРТА ФУНКЦИОНАЛЬНЫХ ЗОН ПОСЕЛЕНИЯ. КАРТА ПЛАНИРУЕМОГО РАЗМЕЩЕНИЯ ОБЪЕКТОВ МЕСТНОГО ЗНАЧЕНИЯ ПОСЕЛЕНИЯ. ТЕРРИТОРИЯ НАСЕЛЕННОГО ПУНКТА Д. ТАТЬЯНОВКА



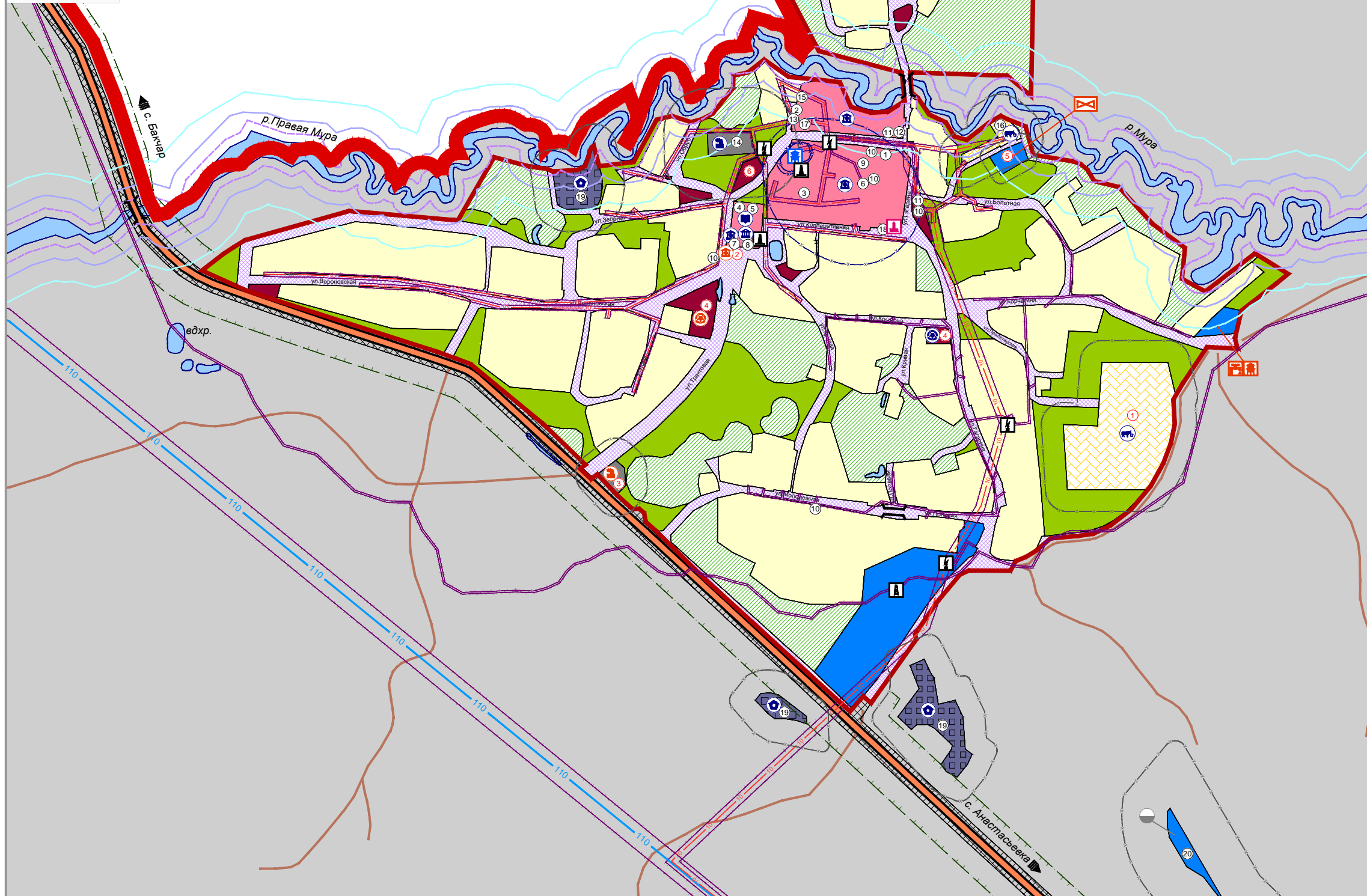
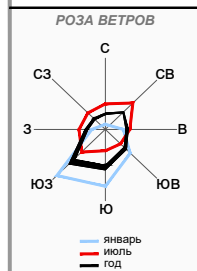
- УСЛОВНЫЕ ОБОЗНАЧЕНИЯ:**
- Границы:**
- Граница муниципального района
 - Граница сельского поселения
 - Граница населенного пункта
- ГРАНИЦЫ ФУНКЦИОНАЛЬНЫХ ЗОН:**
- ЖИЛЫЕ ЗОНЫ:**
- Зона застройки индивидуальными жилыми домами
- ОБЩЕСТВЕННО-ДЕЛОВЫЕ ЗОНЫ:**
- Зона multifunctional public-business development
 - Зона размещения объектов образования и здравоохранения
- ПРОИЗВОДСТВЕННЫЕ И КОММУНАЛЬНО-СКЛАДСКИЕ ЗОНЫ:**
- Зона размещения предприятий 4 и 5 класса санитарной опасности (СЗЗ 100-50 м)
 - Зона размещения предприятий 3 класса санитарной опасности (СЗЗ 300 м)
- ЗОНЫ ТРАНСПОРТНОЙ И ИНЖЕНЕРНОЙ ИНФРАСТРУКТУРЫ:**
- Зона сооружений и коммуникаций общественного индивидуального транспорта
 - Зона сооружений и коммуникаций внешнего транспорта
 - Зона инженерной инфраструктуры
- ЗОНЫ СЕЛЬСКОХОЗЯЙСТВЕННОГО ИСПОЛЬЗОВАНИЯ:**
- Зона размещения сельскохозяйственных предприятий 4 и 5 класса санитарной опасности (СЗЗ 100-50 м)
 - Зона размещения сельскохозяйственных предприятий 3 класса санитарной опасности (СЗЗ 300 м)
- ЗОНЫ РЕКРЕАЦИОННОГО НАЗНАЧЕНИЯ:**
- Зона незалесенных территорий общего пользования
 - Зона лесопарков
- ЗОНЫ СПЕЦИАЛЬНОГО НАЗНАЧЕНИЯ:**
- Зона специального назначения, связанная с захоронениями
- ТЕРРИТОРИИ, НА КОТОРЫЕ РЕГЛАМЕНТ НЕ УСТАНОВЛИВАЕТСЯ:**
- земли, покрытые поверхностными водами
 - земли лесного фонда
 - сельскохозяйственные угодья в составе земель сельскохозяйственного назначения
 - земли запаса
- ОБЪЕКТЫ КАПИТАЛЬНОГО СТРОИТЕЛЬСТВА:**
- Объекты капитального строительства (ОКС)
 - ОКС учебно-образовательного назначения
 - ОКС культурно-досугового назначения

- ОКС спортивного назначения
- ОКС здравоохранения
- ОКС производственного и коммунально-складского назначения
- ОКС сельскохозяйственного назначения
- ОКС специального назначения
- Объекты культурного наследия (ОКН) памятник
- ОКС внешнего автомобильного транспорта
- автомобильная дорога местного значения
- дорога обычного типа
- автозаправочная станция
- станция технического обслуживания
- стоянка транспортных средств
- ОКС общественного пассажирского транспорта
- остановка автобуса
- ОКС транспортных сооружений
- мост, путепровод
- Подстанция (ПС)
- трансформаторная подстанция
- Линия электропередачи (ЛЭП)
- ЛЭП 10 кВ
- ОКС водоснабжения
- водонапорная башня
- водозабор
- ОКС водоотведения
- очистные сооружения
- ОКС теплоснабжения
- котельная
- ОКС связи
- таксофон
- антенно-мачтовое сооружение
- Зоны с особыми условиями использования территории**
- защитная зона
- прибрежная защитная полоса
- береговая полоса
- зона санитарной охраны источников питьевого водоснабжения
- санитарный разрыв (санитарная полоса отчуждения)
- санитарно-защитная зона объектов производственного и специального назначения
- охранная зона объектов инженерной инфраструктуры

ЭКСПЛИКАЦИЯ ОБЪЕКТОВ		
№ п/п	Наименование	Примечание
ОБРАЗОВАТЕЛЬНЫЕ УЧРЕЖДЕНИЯ		
1	Школа	
2	Библиотека	
УЧРЕЖДЕНИЯ ЗДРАВООХРАНЕНИЯ И СОЦИАЛЬНОГО ОБЕСПЕЧЕНИЯ		
3	ФАП	
ПРЕДПРИЯТИЯ ТОРГОВЛИ И ОБЩЕСТВЕННОГО ПИТАНИЯ, БЫТОВОГО И КОММУНАЛЬНОГО ОБСЛУЖИВАНИЯ		
4	СДК	
5	Магазин	
6	Музей Смоктуновского	
7	Пожарный водоем	
ПРЕДПРИЯТИЯ ПРОМЫШЛЕННОГО И КОММУНАЛЬНО-СКЛАДСКОГО НАЗНАЧЕНИЯ		
8	Пилорама ИП "Шустов"	
ОБЪЕКТЫ ТРАНСПОРТНОЙ ИНФРАСТРУКТУРЫ		
9	Гаражи	
КУЛЬТОВЫЕ ОБЪЕКТЫ		
10	Памятник	
ОБЪЕКТЫ СПЕЦИАЛЬНОГО НАЗНАЧЕНИЯ		
11	Кладбище	

МЕРОПРИЯТИЯ ПО ТЕРРИТОРИАЛЬНОМУ ПЛАНИРОВАНИЮ		
№ п/п	Наименование мероприятия	Срок реализации
1	Инвестиционная площадка для размещения сельскохозяйственного предприятия вспомогательного и сопутствующего производства IV класса опасности с максимальной санитарно-защитной зоной 100 м	Расчетный срок
2	Обустройство кладбища	Первая очередь
3	Резервирование участка под строительство детского дошкольного учреждения	Расчетный срок
4	Резервирование участка под строительство детской спортивно-игровой площадки	Первая очередь
5	Резервирование участка под строительство ФАП	Первая очередь
6	Резервирование участка под СДК	Первая очередь
7	Резервирование участка под строительство кладбища	Расчетный срок

ГЕНЕРАЛЬНЫЙ ПЛАН МУНИЦИПАЛЬНОГО ОБРАЗОВАНИЯ "АНАСТАСЬЕВСКОЕ СЕЛЬСКОЕ ПОСЕЛЕНИЕ" ШЕГАРСКОГО МУНИЦИПАЛЬНОГО РАЙОНА ТОМСКОЙ ОБЛАСТИ.
КАРТА ФУНКЦИОНАЛЬНЫХ ЗОН ПОСЕЛЕНИЯ. КАРТА ПЛАНИРУЕМОГО РАЗМЕЩЕНИЯ ОБЪЕКТОВ МЕСТНОГО ЗНАЧЕНИЯ, ТЕРРИТОРИЯ НАСЕЛЕННОГО ПУНКТА С. ВОРОНОВКА



- УСЛОВНЫЕ ОБОЗНАЧЕНИЯ:**
- Границы:**
- Граница муниципального района
 - Граница сельского поселения
 - Граница населенного пункта
- ГРАНИЦЫ ФУНКЦИОНАЛЬНЫХ ЗОН:**
- ЖИЛЬЕ ЗОНЫ:**
- Зона застройки индивидуальными жилыми домами
- ОБЩЕСТВЕННО-ДЕЛОВЫЕ ЗОНЫ:**
- Зона многофункциональной общественно-деловой застройки
 - Зона размещения объектов образования и здравоохранения
- ПРОИЗВОДСТВЕННЫЕ И КОММУНАЛЬНО-СКЛАДСКИЕ ЗОНЫ:**
- Зона размещения предприятий 4 и 5 класса санитарной опасности (СЗЗ 100-50 м)
 - Зона размещения предприятий 3 класса санитарной опасности (СЗЗ 300 м)
- ЗОНЫ ТРАНСПОРТНОЙ И ИНЖЕНЕРНОЙ ИНФРАСТРУКТУРЫ:**
- Зона сооружений и коммуникаций общественного индивидуального транспорта
 - Зона сооружений и коммуникаций внешнего транспорта
 - Зона инженерной инфраструктуры
- ЗОНЫ СЕЛЬСКОХОЗЯЙСТВЕННОГО ИСПОЛЬЗОВАНИЯ:**
- Зона размещения сельскохозяйственных предприятий 4 и 5 класса санитарной опасности (СЗЗ 100-50 м)
 - Зона размещения сельскохозяйственных предприятий 3 класса санитарной опасности (СЗЗ 300 м)
- ЗОНЫ РЕКРЕАЦИОННОГО НАЗНАЧЕНИЯ:**
- Зона незалесенных территорий общего пользования
 - Зона лесопарков
- ЗОНЫ СПЕЦИАЛЬНОГО НАЗНАЧЕНИЯ:**
- Зона специального назначения, связанная с заповедниками
- ТЕРРИТОРИИ, НА КОТОРЫЕ РЕГЛАМЕНТ НЕ УСТАНОВЛИВАЕТСЯ:**
- земли, покрытые поверхностными водами
 - земли лесного фонда
 - сельскохозяйственные угодья в составе земель сельскохозяйственного назначения
 - земли запаса
- ОБЪЕКТЫ КАПИТАЛЬНОГО СТРОИТЕЛЬСТВА:**
- проект. ОКС
- Объекты капитального строительства (ОКС)
 - ОКС учебно-образовательного назначения
 - ОКС культурно-досугового назначения
 - ОКС спортивного назначения
 - ОКС здравоохранения
 - ОКС производственного и коммунально-складского назначения
 - ОКС отдыха и туризма
 - ОКС сельскохозяйственного назначения
 - ОКС специального назначения

- Объекты культурного наследия (ОКН)**
- памятник
 - ОКС внешнего автомобильного транспорта
 - автомобильная дорога регионального или межмуниципального значения
 - автомобильная дорога местного значения
 - дорога обычного типа
 - автозаправочная станция
 - станция технического обслуживания
 - стоянка транспортных средств
- ОКС водного транспорта и гидротехнические сооружения**
- плотина
 - ОКС общественного пассажирского транспорта
 - остановка автобуса
 - ОКС транспортных сооружений
 - мост, путепровод
- Подстанции (ПС)**
- трансформаторная подстанция
 - Линия электропередачи (ЛЭП)
 - ЛЭП 110 кВ
 - ЛЭП 10 кВ
- ОКС водоснабжения**
- водонапорная башня
 - водозабор
 - ОКС водоотведения
 - очистные сооружения
- ОКС теплоснабжения**
- котельная
- ОКС связи**
- таксофон
 - антенно-мачтовое сооружение
- ОКС газоснабжения**
- парк хранения и регазификации СПГ (сжиженный природный газ)
- Зоны с особыми условиями использования территории**
- защитная зона
 - прибрежная защитная полоса
 - береговая полоса
 - зона санитарной охраны источников питьевого водоснабжения
 - санитарный разрыв (санитарная полоса отчуждения)
 - санитарно-защитная зона объектов производственного и специального назначения
 - охранная зона объектов инженерной инфраструктуры

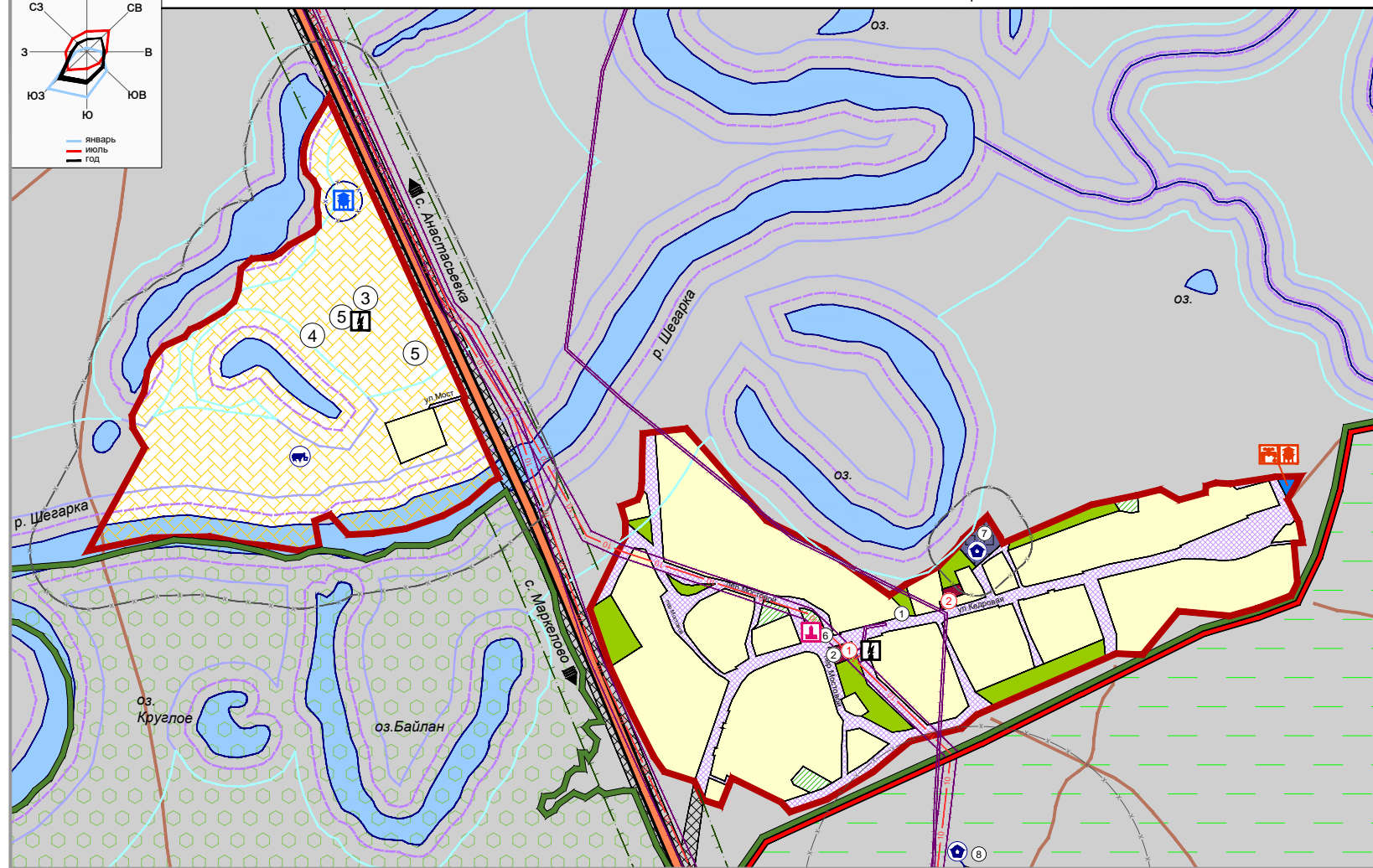
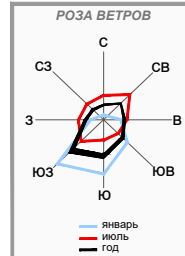
МЕРОПРИЯТИЯ ПО ТЕРРИТОРИАЛЬНОМУ ПЛАНИРОВАНИЮ

№ п/п	Наименование мероприятия	Срок реализации
1	Резервирование инвестиционной площадки для размещения сельско-хозяйственного предприятия V класса опасности с максимальной санитарно-защитной зоной 50 м	Расчетный срок
2	Резервирование участка под строительство ФАП	Расчетный срок
3	Резервирование участка под строительство объектов придорожного сервиса	Расчетный срок
4	Резервирование участка под строительство площадки для игр детей дошкольного и младшего школьного возраста, ГТО	Первая очередь
5	Резервирование участка под строительство объекта очистные сооружения	Первая очередь
6	Резервирование участка под строительство пекарни	Расчетный срок

ЭКСПЛИКАЦИЯ ОБЪЕКТОВ

№ п/п	Наименование	Примечание
АДМИНИСТРАТИВНЫЕ УЧРЕЖДЕНИЯ		
1	Контора	
2	Пожарная часть	
УЧРЕЖДЕНИЯ КУЛЬТУРЫ, ИСКУССТВА И СПОРТИВНЫЕ СООРУЖЕНИЯ		
3	Хоккейная коробка	
ОБРАЗОВАТЕЛЬНЫЕ УЧРЕЖДЕНИЯ		
4	Школа	
5	Детский сад	
УЧРЕЖДЕНИЯ ЗДРАВООХРАНЕНИЯ И СОЦИАЛЬНОГО ОБЕСПЕЧЕНИЯ		
6	Психоневрологический интернат	
7	ФАП	
8	СДК	
ПРЕДПРИЯТИЯ ТОРГОВЛИ И ОБЩЕСТВЕННОГО ПИТАНИЯ, БЫТОВОГО И КОММУНАЛЬНОГО ОБСЛУЖИВАНИЯ		
9	Баня	
10	Магазин	
11	Кафе	
12	Пекарня	
13	Пожарный водоем	
ПРЕДПРИЯТИЯ ПРОМЫШЛЕННОГО И КОММУНАЛЬНО-СКЛАДСКОГО НАЗНАЧЕНИЯ		
14	Пилорама	
15	ГСМ	
16	Склады	
ОБЪЕКТЫ ТРАНСПОРТНОЙ ИНФРАСТРУКТУРЫ		
17	Гаражи	
КУЛЬТОВЫЕ ОБЪЕКТЫ		
18	Памятник	
ОБЪЕКТЫ СПЕЦИАЛЬНОГО НАЗНАЧЕНИЯ		
19	Кладбища	
ОБЪЕКТЫ ИНЖЕНЕРНОЙ ИНФРАСТРУКТУРЫ		
20	Станция приема, хранения и регазификации сжиженного природного газа	

ГЕНЕРАЛЬНЫЙ ПЛАН МУНИЦИПАЛЬНОГО ОБРАЗОВАНИЯ "АНАСТАСЬЕВСКОЕ СЕЛЬСКОЕ ПОСЕЛЕНИЕ" ШЕГАРСКОГО МУНИЦИПАЛЬНОГО РАЙОНА ТОМСКОЙ ОБЛАСТИ.
КАРТА ФУНКЦИОНАЛЬНЫХ ЗОН ПОСЕЛЕНИЯ. КАРТА ПЛАНИРУЕМОГО РАЗМЕЩЕНИЯ ОБЪЕКТОВ МЕСТНОГО ЗНАЧЕНИЯ ПОСЕЛЕНИЯ. ТЕРРИТОРИЯ НАСЕЛЕННОГО ПУНКТА Д. ТЫЗЫРАЧЕВО



УСЛОВНЫЕ ОБОЗНАЧЕНИЯ:

- Границы:**
- Граница муниципального района
 - Граница сельского поселения
 - Граница населенного пункта
- ГРАНИЦЫ ФУНКЦИОНАЛЬНЫХ ЗОН:**
- ЖИЛЫЕ ЗОНЫ:**
- Зона застройки индивидуальными жилыми домами
- ОБЩЕСТВЕННО-ДЕЛОВЫЕ ЗОНЫ:**
- Зона многофункциональной общественно-деловой застройки
 - Зона размещения объектов образования и здравоохранения
- ПРОИЗВОДСТВЕННЫЕ И КОММУНАЛЬНО-СКЛАДСКИЕ ЗОНЫ:**
- Зона размещения предприятий 4 и 5 класса санитарной опасности (СЗЗ 100-50м)
 - Зона размещения предприятий 3 класса санитарной опасности (СЗЗ 300 м)
- ЗОНЫ ТРАНСПОРТНОЙ И ИНЖЕНЕРНОЙ ИНФРАСТРУКТУРЫ:**
- Зона сооружений и коммуникаций общественной индивидуального транспорта
 - Зона сооружений и коммуникаций внешнего транспорта
 - Зона инженерной инфраструктуры
- ЗОНЫ СЕЛЬСКОХОЗЯЙСТВЕННОГО ИСПОЛЬЗОВАНИЯ:**
- Зона размещения сельскохозяйственных предприятий 4 и 5 класса санитарной опасности (СЗЗ 100-50 м)
 - Зона размещения сельскохозяйственных предприятий 3 класса санитарной опасности (СЗЗ 300 м)
- ЗОНЫ РЕКРЕАЦИОННОГО НАЗНАЧЕНИЯ:**
- Зона незалесенных территорий общего пользования
 - Зона лесопарков
- ЗОНЫ СПЕЦИАЛЬНОГО НАЗНАЧЕНИЯ:**
- Зона специального назначения, связанная с захоронениями
- ТЕРРИТОРИИ, НА КОТОРЫЕ РЕГЛАМЕНТ НЕ УСТАНОВЛИВАЕТСЯ:**
- земли, покрытые поверхностными водами
 - земли лесного фонда
 - сельскохозяйственные угодья в составе земель сельскохозяйственного назначения
 - земли запаса

ОБЪЕКТЫ КАПИТАЛЬНОГО СТРОИТЕЛЬСТВА:

- Объекты капитального строительства (ОКС)**
- ОКС сельскохозяйственного назначения
 - ОКС специального назначения
 - Объекты культурного наследия (ОКН) памятник
 - ОКС внешнего автомобильного транспорта
 - автомобильная дорога регионального или межмуниципального значения
 - дорога обычного типа
 - ОКС общественного пассажирского транспорта
 - остановка автобуса
 - ОКС транспортных сооружений
 - мост, путепровод
 - Подстанции (ПС)**
 - трансформаторная подстанция
 - Линия электропередачи (ЛЭП)
 - ЛЭП 10 кВ
 - ОКС водоснабжения
 - водонапорная башня
 - водозабор
 - Зоны с особыми условиями использования территории**
 - водоохранная зона
 - прибрежная защитная полоса
 - береговая полоса
 - зона санитарной охраны источников питьевого водоснабжения
 - санитарный разрыв (санитарная полоса отчуждения)
 - санитарно-защитная зона объектов производственного и специального назначения
 - охранная зона объектов инженерной инфраструктуры
 - Особо охраняемые территории**
 - Государственный зоологический заказник областного значения "Иловский"
 - Граница охранной зоны Государственного зоологического заказника областного значения "Иловский"
 - Памятник природы областного значения "Лесной парк у д. Тызырачево"

СИТУАЦИОННЫЙ ПЛАН



ЭКСПЛИКАЦИЯ ОБЪЕКТОВ

№ п/п	Наименование	Примечание
ПРЕДПРИЯТИЯ ТОРГОВЛИ И ОБЩЕСТВЕННОГО ПИТАНИЯ, БЫТОВОГО И КОММУНАЛЬНОГО ОБСЛУЖИВАНИЯ		
1	Магазины	
2	Пожарный водоем	
ПРЕДПРИЯТИЯ ПРОМЫШЛЕННОГО И КОММУНАЛЬНО-СКЛАДСКОГО НАЗНАЧЕНИЯ		
3	МТФ	
4	СТФ	
5	Под.хоз.	
КУЛЬТОВЫЕ ОБЪЕКТЫ		
6	Памятник	
ОБЪЕКТЫ СПЕЦИАЛЬНОГО НАЗНАЧЕНИЯ		
7	Кладбища	
8	Места для временного размещения ТБО	

МЕРОПРИЯТИЯ ПО ТЕРРИТОРИАЛЬНОМУ ПЛАНИРОВАНИЮ

№ п/п	Наименование мероприятия	Срок реализации
1	Резервирование участка под строительство объекта торговли	Первая очередь
2	Резервирование участка под строительство площадки для игр детей дошкольного и младшего школьного возраста	Первая очередь